

レベル	言語活動	カテゴリー	「できる1」
A2	受容(読む)	必要な情報を探し出す	1 4 課
A1	産出(書く)	書くこと全般	

JF Can-do :

CEFR Can-do : (読む)簡単な日常の資料の中から予測可能な特定の情報を見つけることができる。

(書く)簡単な表現や文を単独に書くことができる。

My Can-do : 知っている文字を頼りに必要な情報を見つけることができる。

行動の順序を既習文型を使って書き表すことができる。

異文化メモ：武家文化が残る町「金沢」

場面・トピック：観光旅行「金沢」

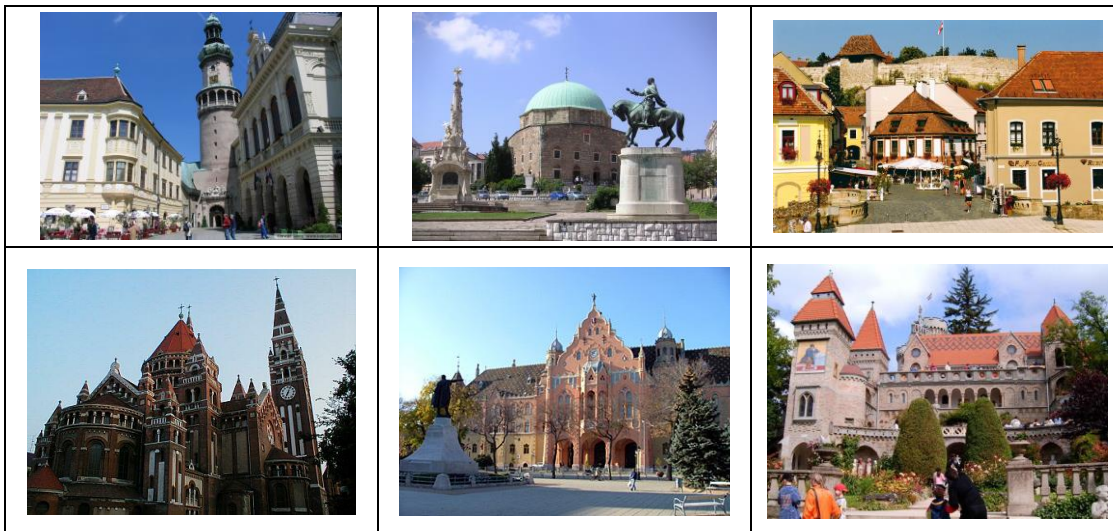
素材：金沢市の観光ガイドブック(パンフレット)、名所の画像

文法：～した後で、～する前に。～と思います、～つもりです

語彙：探す、観光する

タスク：

ウォームアップ ①私は小さくて、古い町が好きです。これは友だちの写真です。ハンガリーのどこにありますか。町の名前は何ですか。小さくて、古い町ですか。ブダペストから電車でどれぐらいかかりますか。



②皆さんは東京や大阪という町を知っていますか。では、「金沢」という町を知っていますか。今日はみなさんに「金沢」という町を紹介します。みなさんは「さむらい」を知っていますね。「金沢」はむかし、「侍の町」でした。さあ、一緒に金沢の町へ行きましょう!!!

1. 「金沢」はどこにありますか。下の文を読んでください。読んだ後で、地図のどこにありますか。さがしてください。

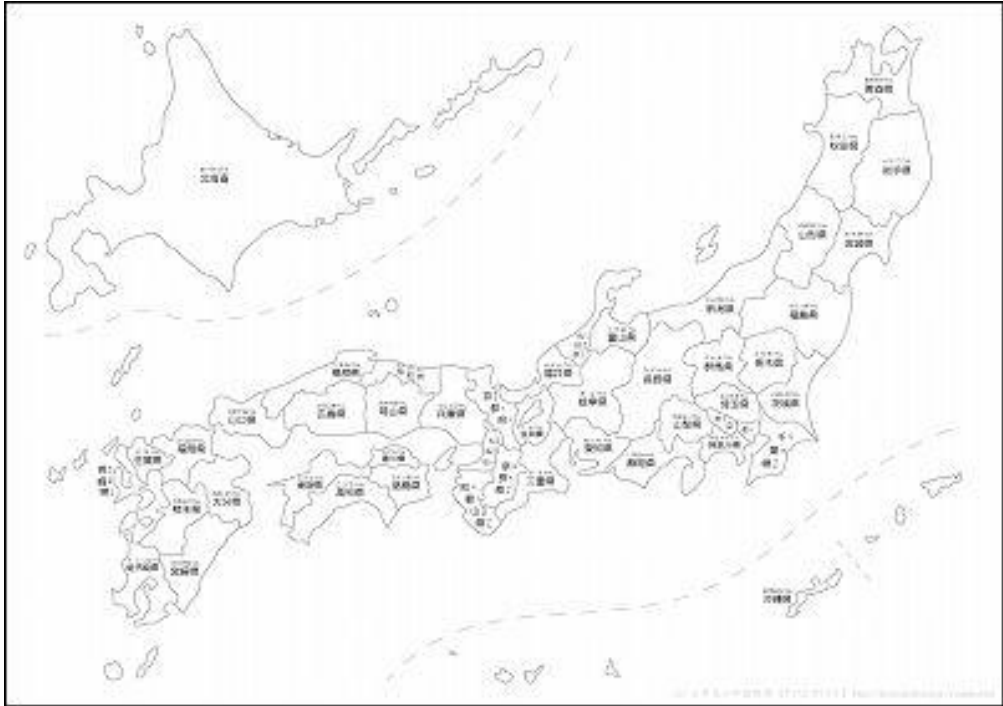
金沢市(かなざわし)は、石川県のほぼ中央に位置する、石川県の県庁所在地。旧石川郡および河北郡。1996年4月1日、中核市に指定された。

(ウィキペディア「金沢市」参照)

<<http://ja.wikipedia.org/wiki/%E9%87%91%E6%B2%A2%E5%B8%82>>

【日本白地図】

ちびむすドリル<<http://happylilac.net/sy-sirotizu.html>> (無料ダウンロード可)



(既習漢字「川」の字をたよりに、石川県がどこにあるか探す)

石川県の拡大図・金沢の名所写真を見せて紹介する。その後、①兼六園(+金沢城)コース、②武家屋敷コース、③茶屋街コースの3グループに分けて、次のタスクへ進む。



金沢城



兼六園



長町武家屋敷跡



にし茶屋街

2. それぞれの観光コースで何を見るか、金沢市観光ガイドブックを参考にグループで話し合い、観光するコースを発表する。

金沢市観光ガイドブック

<http://www.kanazawa-kankoukyoukai.or.jp/digitalpamphlet/pdf/print01_201503.pdf>

以下から様々なガイドブックがダウンロードできる

金沢旅物語 観光デジタルパンフレット

<<http://www.kanazawa-kankoukyoukai.or.jp/digitalpamphlet/>>

わたしは(金沢駅近く)を観光します。そこで(お寺や市場)を見るつもりです。(市場)を見る前に(東別院)を見ます。それを見た後で(西別院)を見ます。そして、(市場)へ行きます。(市場)で(おいしい寿司を食べたい)と思います。

わたしは()を観光します。そこで()を見るつもりです。()を見る前に()を見ます。それを見た後で()を見ます。そして、()へ行きます。()で()と思います。

3. 宿題：金沢で何ができるか、下記 URL で調べる。発表は母語でよい。

金沢クラフト・ツーリズム

<<http://www.kanazawa-kankoukyoukai.gr.jp/craft-tourism/en/course/index.html>>

【例】

- ①兼六園で伝統の手作り体験(和菓子づくり、友禅染、着物着用など)約 4 時間半
- ②情緒漂う茶屋街散策と伝統工芸体験(金箔工芸、蒔絵小物づくりなど)約 4 時間半
- ③にし茶屋寺町美体験(九谷焼絵付け、漆器作りなど)約 4 時間

等々